



PRESENTATION

---

# SOLUCIR

l'économie circulaire en  
Savoie Mont Blanc



Bruno CHATAIGNON

PDG du groupe Pic bois  
& Membre du Conseil d'Administration  
de SoluCir



Mélisse CARCASSONNE

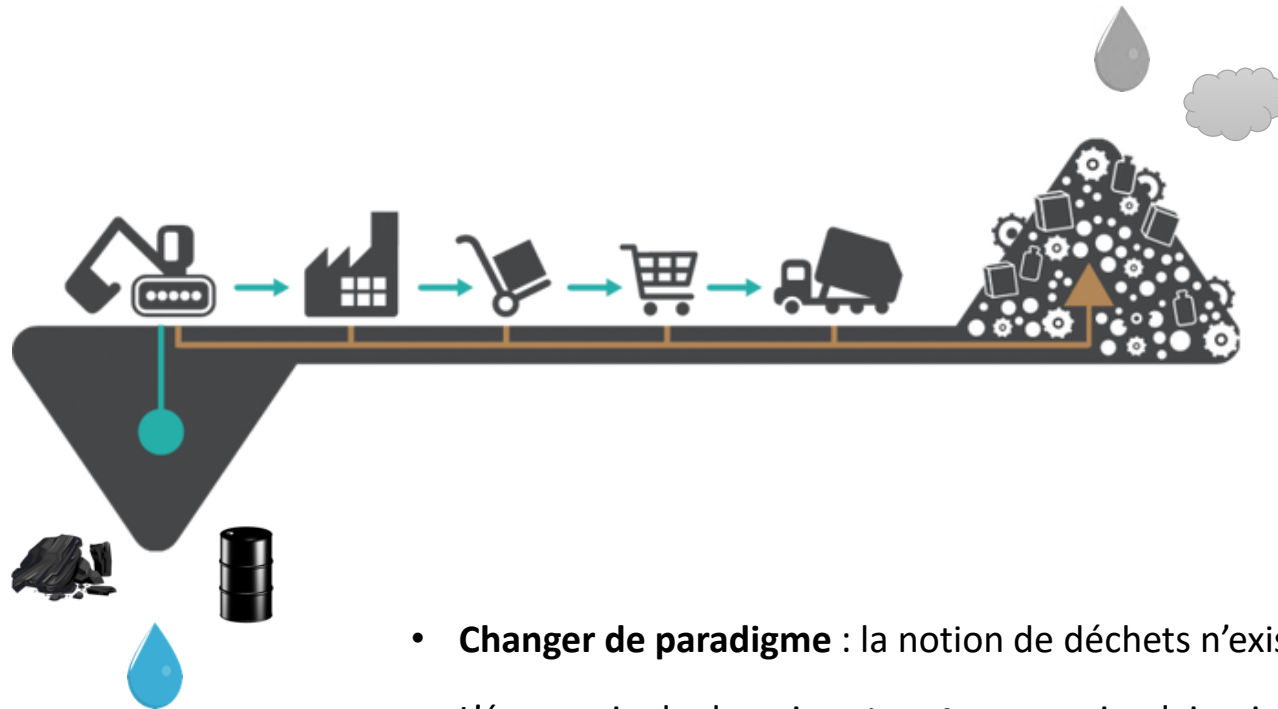
Ingénieure consultante en  
économie circulaire  
& Facilitatrice au sein de SoluCir



# L'économie circulaire : un modèle à suivre



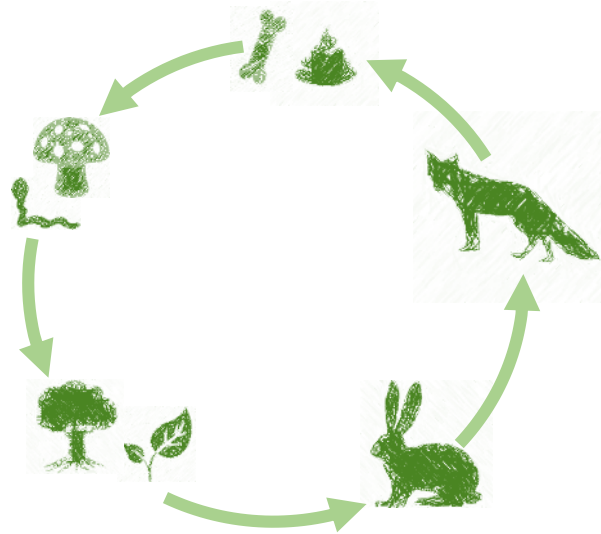
Notre économie actuelle est basée sur **un modèle linéaire** : extraire, produire, consommer, jeter.



© Institut EDDEC 2015 – Tous droits réservés  
Design graphique : Marie Reumont

- **Changer de paradigme** : la notion de déchets n'existe pas.
- L'économie de demain est **vertueuse** : circulaire, inclusive & locale





Cycle de la vie  
Cycle de l'eau  
Cycle du carbone  
Cycle des saisons  
...

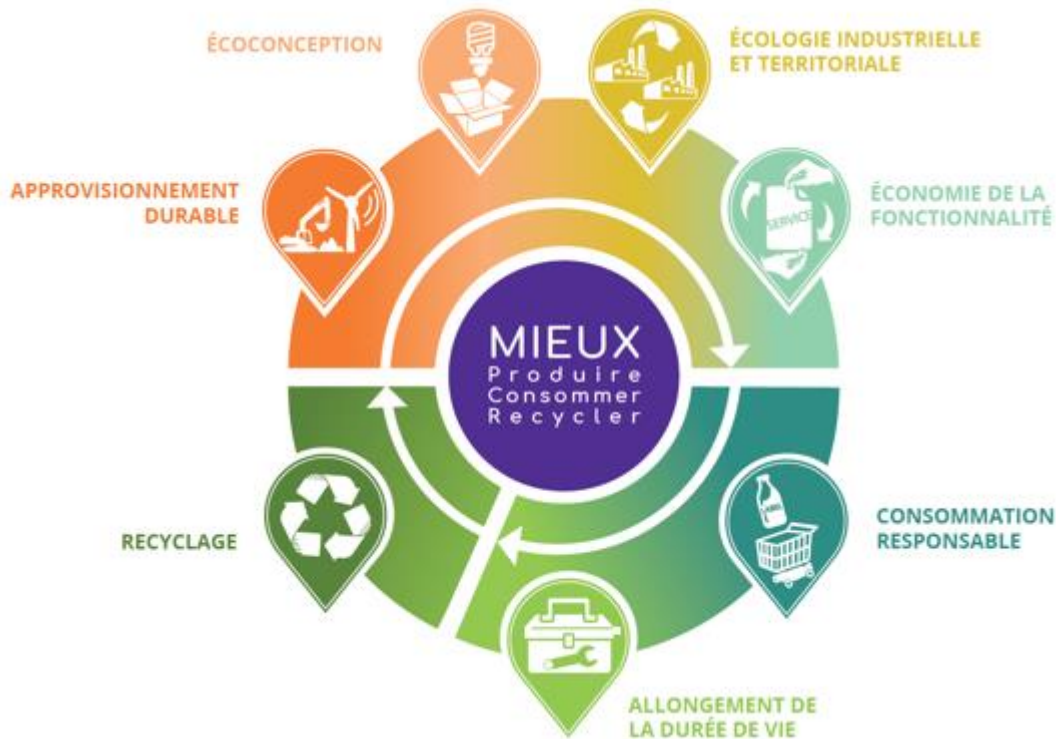
- S'inspirer de la **Nature**
- **Changer de paradigme** : la notion de déchets n'existe pas.
- L'économie de demain est **vertueuse** pour s'inscrire dans la durée : circulaire, inclusive & locale



# L'économie circulaire : un modèle à suivre



L'objectif est concrètement de limiter le gaspillage des ressources et de produire moins de déchets grâce à une économie dite circulaire.



« L'économie circulaire ce n'est pas un secteur, c'est un projet de société. »

Brune Poirson

# La naissance ...



Des entreprises qui se sont  
construites sur le modèle  
circulaire, qui sont convaincues

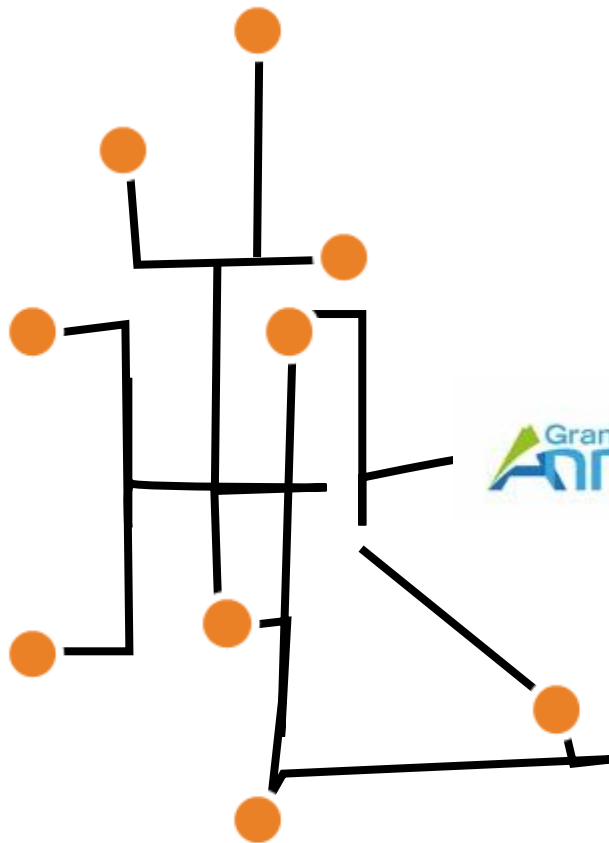
ESS  
+  
Déchets



# La première édition du salon SoluCir



Les premières connexions



Les débuts avec le  
Territoire Zéro Déchet  
Zéro Gaspillage, un  
programme porté par

:

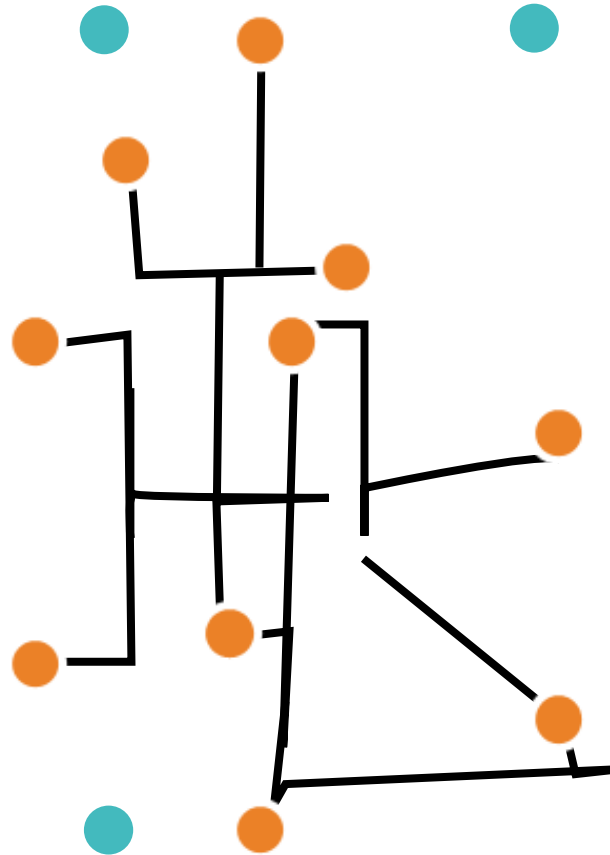


**Auvergne  
Rhône-Alpes**  
Entreprises



# L'idée d'aller plus loin

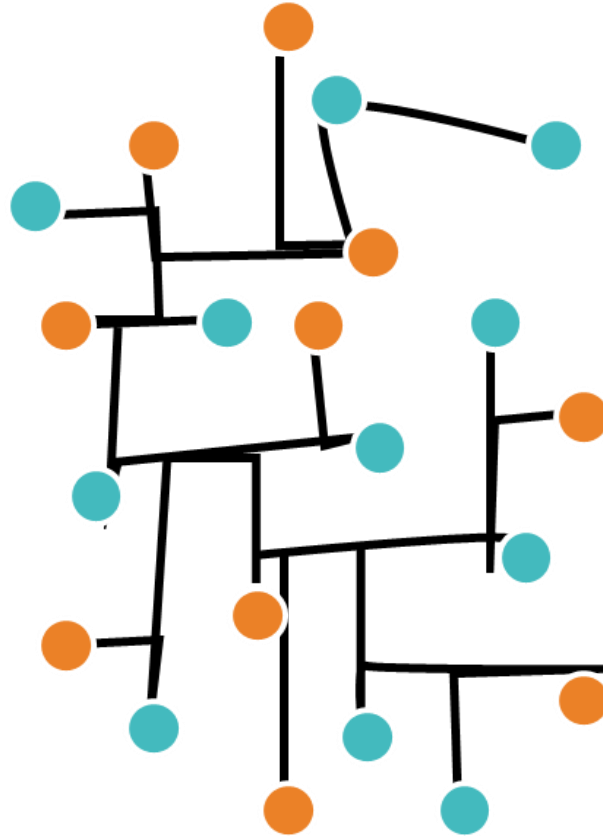
Impliquer les acteurs du  
« second cercle »

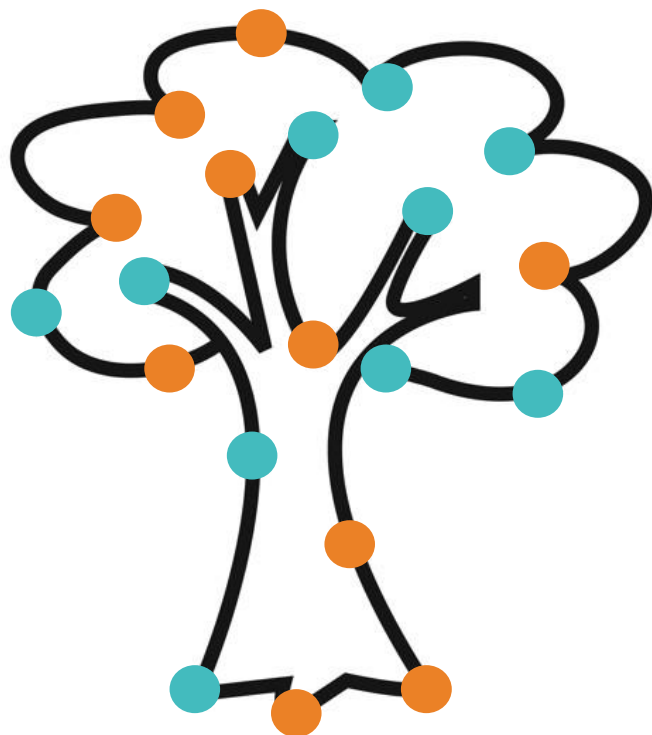




# Le besoin d'un réseau

Et créer des connexions





Création de l'association  
*Octobre 2020*



**Objet** > Instaurer et développer l'économie circulaire comme modèle prépondérant de l'économie de territoire.



- **Depuis 2015 : un collectif de plusieurs centaines d'acteurs**, qui (re)crée le lien entre les entreprises, les collectivités, la recherche, les élus... pour trouver ensemble des réponses aux besoins du territoire
- **Savoie Mont-Blanc** et zones de proximité
- **17 entreprises et institutionnels** (USMB & AURA-E) membres du CA
- **60 adhérents** à l'association après 1 mois d'ouverture des adhésions

**Valeurs** > Proximité – Simplicité - Convivialité



# Le Conseil d'Administration & le bureau



## 17 structures :

USMB  
Chantiers Valoristes  
Innovaales  
OWL  
Auvergne Rhône Alpes  
Entreprises  
Nantet  
Afb Green It  
Trialp  
Inddigo  
Pic Bois  
NYA-ID  
Rhizomex  
Dahuts  
Leztroy  
Olivier Favier  
SIMONEs & Co  
API-R Bois

## Le Bureau



Michel Grebot  
Leztroy  
**Président**



Sonia Pontet  
Nantet Locabenne  
**Vice-Président**



Olivier Favier  
**Trésorier**



Séverine Gérardin  
SIMONEs & Co  
**Secrétaire**

## 7 membres fondateurs :

Ecocline  
Leitmotiv  
Aircoop  
Phalene  
Sarah Rutter  
Kayak Architecture  
Citiz

# L'équipe opérationnelle de SoluCir



**Audrey Arnaud**  
Conduite du changement  
LEITMOTIV

**COORDINATION**



**Mélisse Carcassonne**  
Ingénieure en économie circulaire  
ECOCLINE

**FACILITATION  
& CONNEXION**



**Isabelle Clouet**  
AGENCE AUVERGNE RHONE-ALPES  
ENTREPRISES

**RELAIS REGION /  
ENTREPRISES**



**Sarah Rutter**

**MONTAGE PROJETS  
GESTION ADHESION**



**Sonia Razafindranaly**  
Responsable communication  
AIR COOP

**COMMUNICATION**



**Arthur Paley**  
AIR COOP

**LOGISTIQUE &  
EVENEMENTIEL**

Agilité  
-  
Partage des valeurs



# Les missions de l'association



PASSER A  
L'ACTION

SE  
RENCONTRER

FAIRE  
CONNAITRE

MOTIVER

INSPIRER

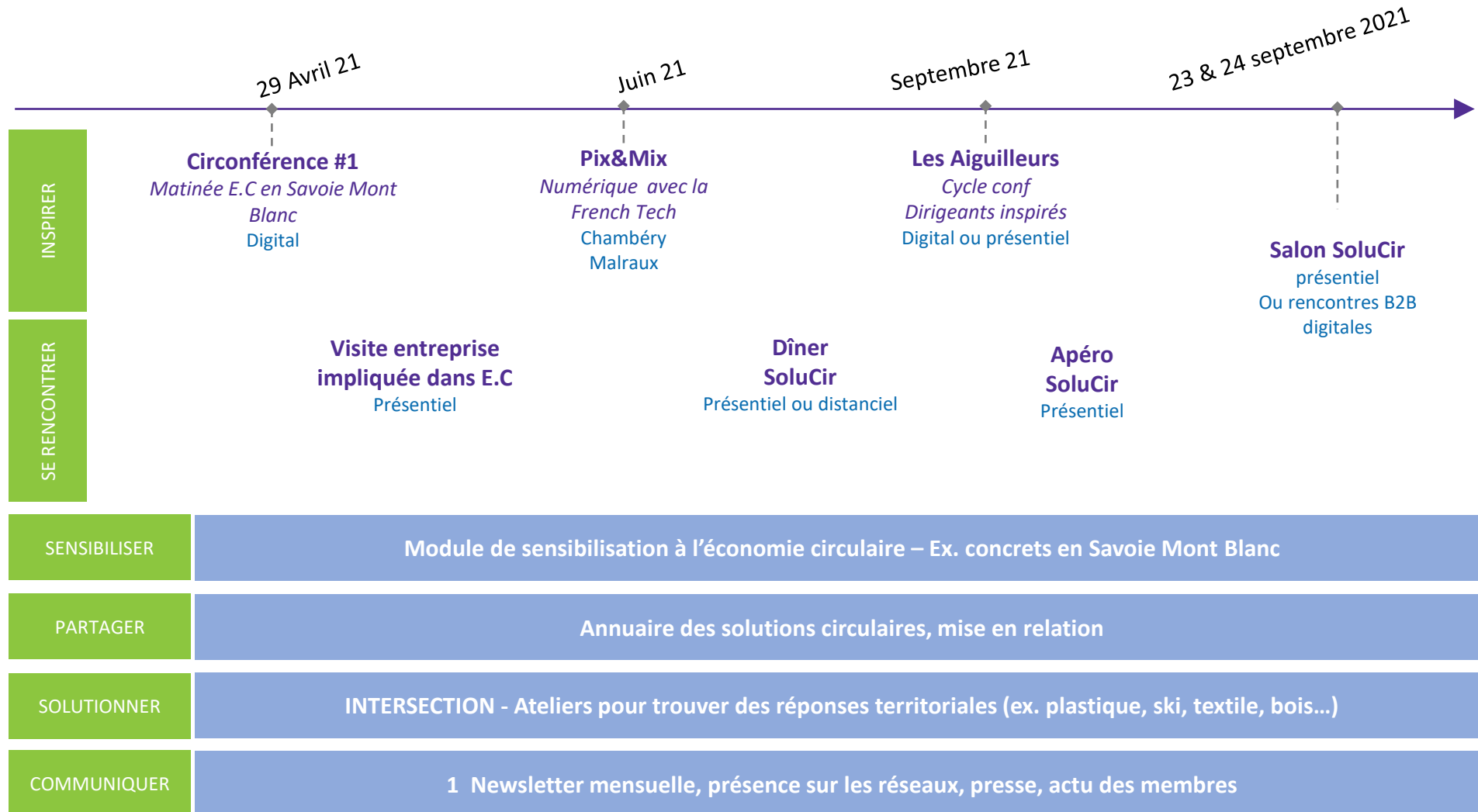
SENSIBILISER



# Plan de vol 2021



Objectif 2021 : élargir le cercle des acteurs qui s'investissent dans l'économie circulaire



# Les exemples de solutions locales



BOIS



Fabrication de mobilier à partir de palettes



Menuiserie à partir de bois en réemploi



Aménagement, évènementiel, support de communication



Cubethic® : le mobilier modulaire et évolutif de Pic Bois





# Les exemples de solutions locales



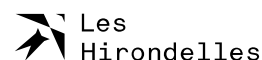
TEXTILE

**REDEEM**  
EQUIPMENT



Fabrication d'articles à partir de rebuts sports et loisirs (cordes, parapentes, tente, sac à dos ...)

Marque de vêtement conçu avec des fins de rouleaux textile



**fibr'ethik**  
l'atelier

Sac, housse, objets ... à partir de bâches publicitaires



 **SO RIDE WEAR**



Des vêtements de sport Outdoor Français et en bois !



# Les exemples de solutions locales



Fabrication de confiture et tartinade-  
Apéros à partir de fruits et légumes  
invenus



Biscuit apéritif fait à partir des drèches issues du brassage de la bière

*Beerscuit*



filière locale pour le réemploi des contenants en verre

**ALPES**  
CONSIGNE

Solutions anti-gaspillage alimentaire



# Les exemples de solutions locales



BTP



EDAPHOS

Valorisation  
des terres  
excavées et  
terres fertiles



**ENFIN!**  
RÉEMPLOI

Matériauthèque :  
réemploi de matériaux  
issus de la  
déconstruction



Kayak Architecture se  
destine à des projets de  
reconversion, densification,  
guider par l'économie  
circulaire

Nantet + Placoplatre :  
recyclage matière du  
gypse !



# Les exemples de solutions locales



ALLONGEMENT DE LA DUREE DE VIE



COMPLEMENTERRE



Réemploi de matériel déchets : contenants, matériels ...



les Chantiers Valoristes

Pomouvoir le ré-emploi et aider l'emploi  
collecte valorisation revente

Reconditionnement informatique et création de valeur ajoutée



Réparation des textiles sportifs outdoor





# Les exemples de solutions locales

## BIODIVERSITE



Récupération et valorisation de la renouée du Japon comme produit pharmaceutique



Valorisation des déchets viticoles : chimique et thermique

## ORGANIQUE

Plateforme de compostage



Aménageur d'extérieurs  
TERRASSEMENT VRD PAYSAGE



Solutions de compostage électromécanique



- De **l'innovation** :
  - Par de nouveaux entrepreneurs, de plus en plus nombreux, qui souhaitent monter des projets qui contribuent à l'économie circulaire
  - Par des entreprises déjà existantes (**ex. Millet Paysage Environnement sur les biodéchets avec Compost'Alp**)
  
- Des **emplois** : *Potentiel de 300 000 emplois au niveau national (chiffre ADEME)* :
  - Non délocalisables
  - Porteurs de sens
  
- Des **synergies** locales
  - **ENFIN Réemploi !** construit en collaboration avec 5 acteurs du territoire.
  - **Projet Galion** – Centre commercial dédié à l'économie circulaire
  
- Des **collaborations** partenariales avec différentes structure pour toucher différents secteurs d'activités

# Partenaires



## Partenaires institutionnels



Auvergne  
Rhône-Alpes  
Entreprises



SYNDICAT MIXTE DE TRAITEMENT DES DÉCHETS

## Premiers adhérents



simone. & co



other ways  
lab



ÉCOCLINE  
Toutes les vos déchets une ressource



## Ambassadeurs



## CONTACTS

**Bruno Chataignon**

b.chataignon@pic-bois.com

**Mélisse Carcassonne**

melisse@ecocline.fr

06 59 30 09 41

[www.solucir.org](http://www.solucir.org)



**Auvergne  
Rhône-Alpes**  
Entreprises